

MAGNUS - МАГНИТНЫЕ ВЫКЛЮЧАТЕЛИ БЕЗОПАСНОСТИ



MG S – прямоугольный компактный корпус



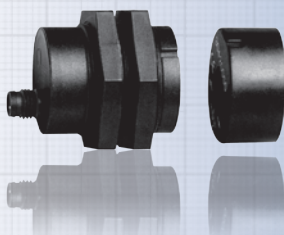
- Компактный и прочный корпус из стеклопластика, расстояние между крепежными отверстиями - 22 мм.
- Степень защиты - IP67
- Рабочая температура -25...+75°C
- Кодированный магнит - защита от умышленного отключения блокировки
- Расстояние срабатывания 3...10 мм.
- 4-х проводный датчик: 2 нормально-разомкнутых контакта
- Разъем M8 4-х контактный
- Подключается к соответствующему реле безопасности MG d1 (PI d) или к модульному контроллеру безопасности MOSAIC (PL e)

MG B – прямоугольный корпус



- Прочный корпус из стеклопластика
- Степень защиты - IP67
- Рабочая температура -25...+75°C
- Кодированный магнит - защита от умышленного отключения блокировки
- Расстояние срабатывания 3...10 мм.; 7...18 мм. - с магнитом MG B M+
- 4-х проводный датчик: 2 нормально-разомкнутых контакта
- Разъем M8 4-х контактный
- Подключается к соответствующему реле безопасности MG d1 (PI d) или к модульному контроллеру безопасности MOSAIC (PL e)

MG M – корпус M30



- Прочный корпус из стеклопластика диам. M30
- Степень защиты - IP67
- Рабочая температура -25...+75°C
- Кодированный магнит - защита от умышленного отключения блокировки
- Расстояние срабатывания 3...10 мм.; 7...20 мм. - с магнитом MG M M+
- 4-х проводный датчик: 2 нормально-разомкнутых контакта
- Разъем M8 4-х контактный
- Подключается к соответствующему реле безопасности MG d1 (PI d) или к модульному контроллеру безопасности MOSAIC (PL e)

MG d1 – блок управления



- Макс. уровень безопасности: PLd - SIL2 - Кат. 3
- Подключение до 8-ми датчиков
- Пружинные клеммы
- 2 релейных выхода безопасности, 3А

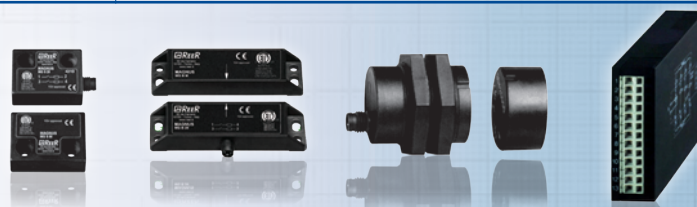


Все датчики MAGNUS могут быть подключены к контроллеру MOSAIC

MAGNUS - МАГНИТНЫЕ ВЫКЛЮЧАТЕЛИ БЕЗОПАСНОСТИ



Модель	Артикул	Описание
MG S 20	1291000	Датчик MG S 20, компак. корпус, 2 контакта НО, разъем М8 4-конт.
MG S M	1291001	Магнит MG S M
MG B 20	1291010	Датчик MG B 20, большой корпус, 2 контакта НО, разъем М8 4-конт.
MG B M	1291011	Магнит MG B M
MG B M+	1291012	Магнит MG B M+ с большим воздушным зазором
MG M 20	1291020	Датчик MG M 20, корпус М30, 2 контакта НО, разъем М8 4-конт.
MG M M	1291021	Магнит MG M M
MG M M+	1291022	Магнит MG M M+ с большим воздушным зазором
MG d1	1291050	Блок управления Magnus MG
C8 G3	1291070	Кабель 3 м. с прямым разъемом М8, 4-конт.
C8 G93	1291071	Кабель 3 м. с угловым разъемом М8, 4-конт.
C8 G5	1291072	Кабель 5 м. с прямым разъемом М8, 4-конт.
C8 G95	1291073	Кабель 5 м. с угловым разъемом М8, 4-конт.



REER S.p.A.

ООО «ГлавАвтоматика»,
454106, г. Челябинск,
ул. Кислицына, 100
Тел./Факс: (351) 796-01-18

reer.mega-sensor.ru
info@mega-sensor.ru